

Bezazbestové ploché těsnění / Non-asbestos gasket sheet

TEXIM Black

(Novatec Premium II, Doniflex G, Novus Graftec, Temacarb, Powergasket 400, AF-200G)

Složení: Aramidová a minerální vlákna, přírodní grafít, spec.kaučuk NBR.

Composition: aramid and mineral fibers, natural graphite, NBR caouthouc. .

Hlavní vlastnosti: speciální těsnící materiál.

Designation: sealing material

Hlavní využití: Deska pro vysoké provozní parametry. Při výrobě použita speciální kombinace minerálních a grafitových vláken. Je charakteristická vysokou pružností a doporučena pro použití ve vodní páře. Použitím je především vhodná pro vyšší teploty a tlaky, zejména pro přehřátou páru. Je vhodný i pro zásaditá média.

General properties and applications: Sheet of high operating parameters, for the manufacture of which a special combination of mineral fibers and graphite has been used. The sheet is characterized by high flexibility. Recommended for applications in steam.

Dodávané rozměry: 1500 x 1500mm (1000x1500mm, 1500x3000mm)

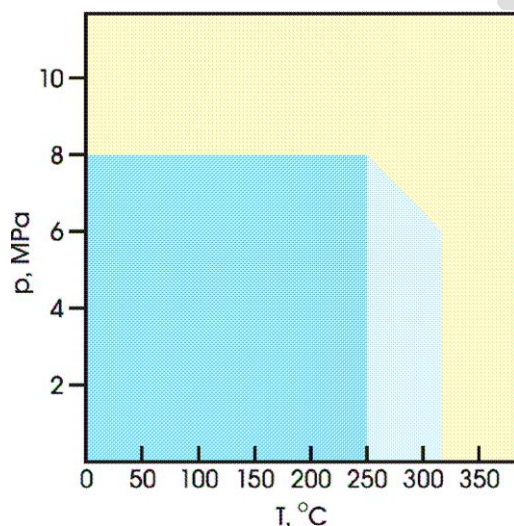
Sheet dimensions: 1500x1500mm (1000x1500mm, 1500x3000mm)

Tloušťky: 0,5 mm, 1,0mm, 1,5 mm, 2,0 mm, 3,0 mm, 4,0mm, 5,0mm

Thicknesses: 0,5 mm, 1,0mm, 1,5 mm, 2,0 mm, 3,0 mm, 4,0mm, 5,0mm



Stlačitelnost [%], <i>Compressibility [%]</i>	7-15
Obnovení [%], <i>Elastic recovery [%] min</i>	45
Pevnost v tlaku, <i>Residual stress</i> 16h, 175°C, 50 N/mm ² [N/mm ²] 16h, 300°C, 50 N/mm ² [N/mm ²]	30 25
Bobtnání v oleji c.3 (5h, 150 °C) [%] max <i>thickness increase of material in model oil N° 3 (5h, 150°C)</i>	5
Bobtnání v palivu B (5h, 20 °C) [%] max <i>thickness increase of material in model fuel B (5h, 20°C)</i>	6
Maximální špičková krátkodobá teplota [°C] <i>Peak temperature</i>	380
Maximální stálá teplota [°C] <i>Continuous temperature</i>	320
Maximální stálá teplota v páře [°C] <i>Continuous temperature with steam</i>	250
Minimální teplota [°C] <i>Minimal temperature</i>	-30
Tlak [MPa] <i>Pressure</i>	8



Doporučená oblast použití
suitable area

Doporučená oblast použití pro páru
suitable area for steam application

Oblast použití nutno konzultovat
limited application area – technical advice is recommended

Tato informace o výrobku odpovídá dodávanému materiálu a jednotlivé údaje slouží pouze jako vodítko při výběru potřeb zákazníka. Výrobce neodpovídá za případné škody vzniklé při chybném výběru materiálu zákazníkem bez předchozí konzultace s výrobcem o podmínkách použití daného výrobku.