



TEXIM s.r.o

Kladská 331, Hradec Králové, 500 03

Tel: +420 495 545 541 Fax: +420 495 401 464

texim@teximtesneni.com

www.teximtesneni.com

Bezazbestové ploché těsnění / Non-asbestos gasket sheet

Těsnící deska TEXIM BLUE

Složení: speciální aramidová a minerální vlákna, směs kaučuku na NBR základu.

Composition: aramide and mineral fibers, mixture of caouthouc on base of NBR.

Hlavní vlastnosti: universální těsnící materiál

Designation: sealing material.

Hlavní využití: Vzhledem k obsahu přírodní pryže je deska pružná, flexibilní a lépe se přizpůsobuje záhybům a nerovnostem těsnícího spoje (příruby). Je speciálně doporučena pro vodu a páru, v teplárnách, elektrárnách a komunálních odpadech. Pro své kvalitní složení lze desku aplikovat v široké oblasti petrochemie, olejařství, chem. průmyslu, potravinářství i v oblasti strojírenství.

General properties and applications: Owing of natural rubber contents, the sheet is flexible and adapts itself more easily to curvatures and irregularities of the flange. Specially recommended for water and steam systems, both in heating engineering, power engineering and municipal economy.

Dodávané rozměry: 1500 x 1500mm

Sheet dimensions: 1500 x 1500mm

Certifikováno: INIG , GOST R

Certificates: INIG , GOST R

Tloušťky: 0,5 mm, 1,0mm, 1,5 mm, 2,0 mm, 3,0 mm, 4,0mm, 5,0mm

Thicknesses: 0,5 mm, 1,0mm, 1,5 mm, 2,0 mm, 3,0 mm, 4,0mm, 5,0mm



Tato informace o výrobku odpovídá dodávanému materiálu a jednotlivé údaje slouží pouze jako vodítko při výběru potřeb zákazníka. Výrobce neodpovídá za případné škody vzniklé při chybném výběru materiálu zákazníkem bez předchozí konzultace s výrobcem o podmínkách použití daného výrobku.



TEXIM s.r.o




Kladská 331, Hradec Králové, 500 03

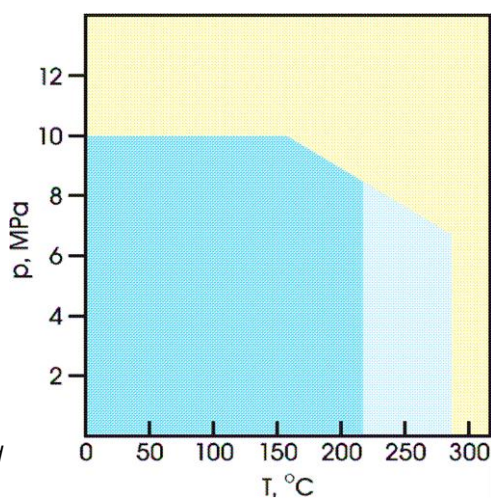
Tel: +420 495 545 541 Fax: +420 495 401 464

texim@teximtesneni.com

www.teximtesneni.com

Stlačitelnost [%], Compressibility [%]	5-15
Obnovení [%], Elastic recovery [%] min	40
Pevnost v tlaku, Residual stress	
16h, 175°C, 50 N/mm2 [N/mm2]	25
16h, 300°C, 50 N/mm2 [N/mm2]	20
Bobtnání v oleji c.3 (5h, 150 °C) [%] max thickness increase of material in model oil N° 3 (5h,150°C)	9
Bobtnání v palivu B (5h, 20 °C) [%] max thickness increase of material in model fuel B (5h, 20°C)	9
Maximální špičková krátkodobá teplota[°C] Peak temperature	320
Maximální stálá teplota [°C] Continuous temperature	280
Maximální stálá teplota v páře [°C] Continuous temperature with steam	220
Minimální teplota [°C] Minimal temperature	-30
Tlak [MPa] Pressure	10

-  **Doporučená oblast použití**
suitable area
-  **Doporučená oblast použití pro páru**
suitable area for steam application
-  **Oblast použití nutno konzultovat**
limited application area – technical advice is recommended



Tato informace o výrobku odpovídá dodávanému materiálu a jednotlivé údaje slouží pouze jako vodítko při výběru potřeb zákazníka. Výrobce neodpovídá za případné škody vzniklé při chybném výběru materiálu zákazníkem bez předchozí konzultace s výrobcem o podmínkách použití daného výrobku.