



TEXIM s.r.o

Kladská 331, Hradec Králové, 500 03

Tel: +420 495 545 541 Fax: +420 495 401 464

texim@teximtesneni.com

www.teximtesneni.com

Bezazbestové ploché těsnění / Non-asbestos gasket sheet

Těsnící deska TEXIM GREEN

Složení: vysoce odolná aramidová a minerální vlákna spojená speciálním kaučukem NBR.
Composition: aramid and mineral fibers, NBR caouthouc. .

Hlavní vlastnosti: universální těsnící materiál.
Designation: sealing material

Hlavní využití: Olejivzdorná deska, doporučena pro vysoké teploty a tlaky, schválená pro kontrolní spoje, přepravu přírodních plynů, báňské strojírenství potravinářský průmysl a dodávku pitné vody a komunální hospodářství; Pro svoje výborné mechanické vlastnosti je vhodná pro oleje, pohonné hmoty, maziva, alkoholy, plyny, uhlov., chlad. kapaliny, slabě kyselá a zásaditá média.

General properties and applications: Oil-proof sheet, recommended for high temperatures and pressures. Approved for use in sub-inspection connections, in natural gas transfer, mining industry and drinking water transfer.

Dodávané rozměry: 1500 x 1500mm
Sheet dimensions: 1500 x 1500mm

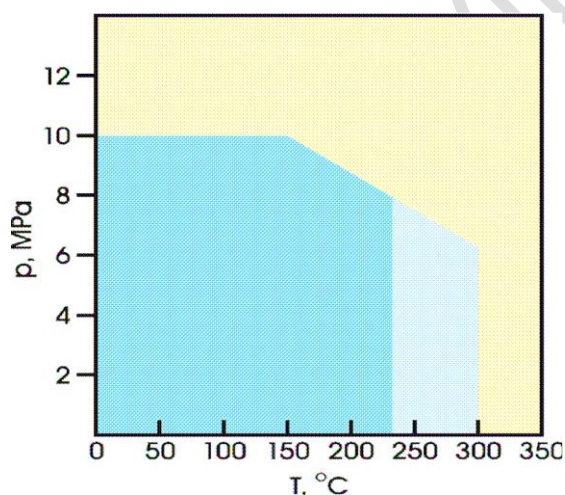
Certifikováno: BAM, DVGW, GL, GOST R, PZH, TA Luft, VP401
Certificates: BAM, DVGW, GL, GOST R, PZH, TA Luft, VP401

Tloušťky: 0,5 mm, 1,0mm, 1,5 mm, 2,0 mm, 3,0 mm, 4,0mm, 5,0mm
Thicknesses: 0,5 mm, 1,0mm, 1,5 mm, 2,0 mm, 3,0 mm, 4,0mm, 5,0mm



Tato informace o výrobku odpovídá dodávanému materiálu a jednotlivé údaje slouží pouze jako vodítko při výběru potřeb zákazníka. Výrobce neodpovídá za případné škody vzniklé při chybném výběru materiálu zákazníkem bez předchozí konzultace s výrobcem o podmínkách použití daného výrobku.

Stlačitelnost [%] Compressibility [%]	ASTM F36	6-15
Obnovení [%] Elastic recovery [%] min	ASTM F36	40
Pevnost v tlaku, Residual stress	DIN 52913	35
16h, 175°C, 50 N/mm ² [N/mm ²]		29
16h, 300°C, 50 N/mm ² [N/mm ²]		
Bobtnání v oleji c.3 (5h, 150 °C) [%] max thickness increase of material in model oil N° 3 (5h, 150°C)	ASTM F146	6
Bobtnání v palivu B (5h, 20 °C) [%] max thickness increase of material in model fuel B (5h, 20°C)	ASTM F146	6
Maximální špičková krátkodobá teplota [°C] Peak temperature		350
Maximální stálá teplota [°C] Continuous temperature		300
Maximální stálá teplota v páře [°C] Continuous temperature with steam		230
Minimální teplota [°C] Minimal temperature		-40
Tlak [MPa] Pressure		10
Označení dle ASTM F-104	F712 111 M6 (M7)	



- Doporučená oblast použití**
suitable area
- Doporučená oblast použití pro páru**
suitable area for steam application
- Oblast použití nutno konzultovat**
limited application area – technical advice is recommended